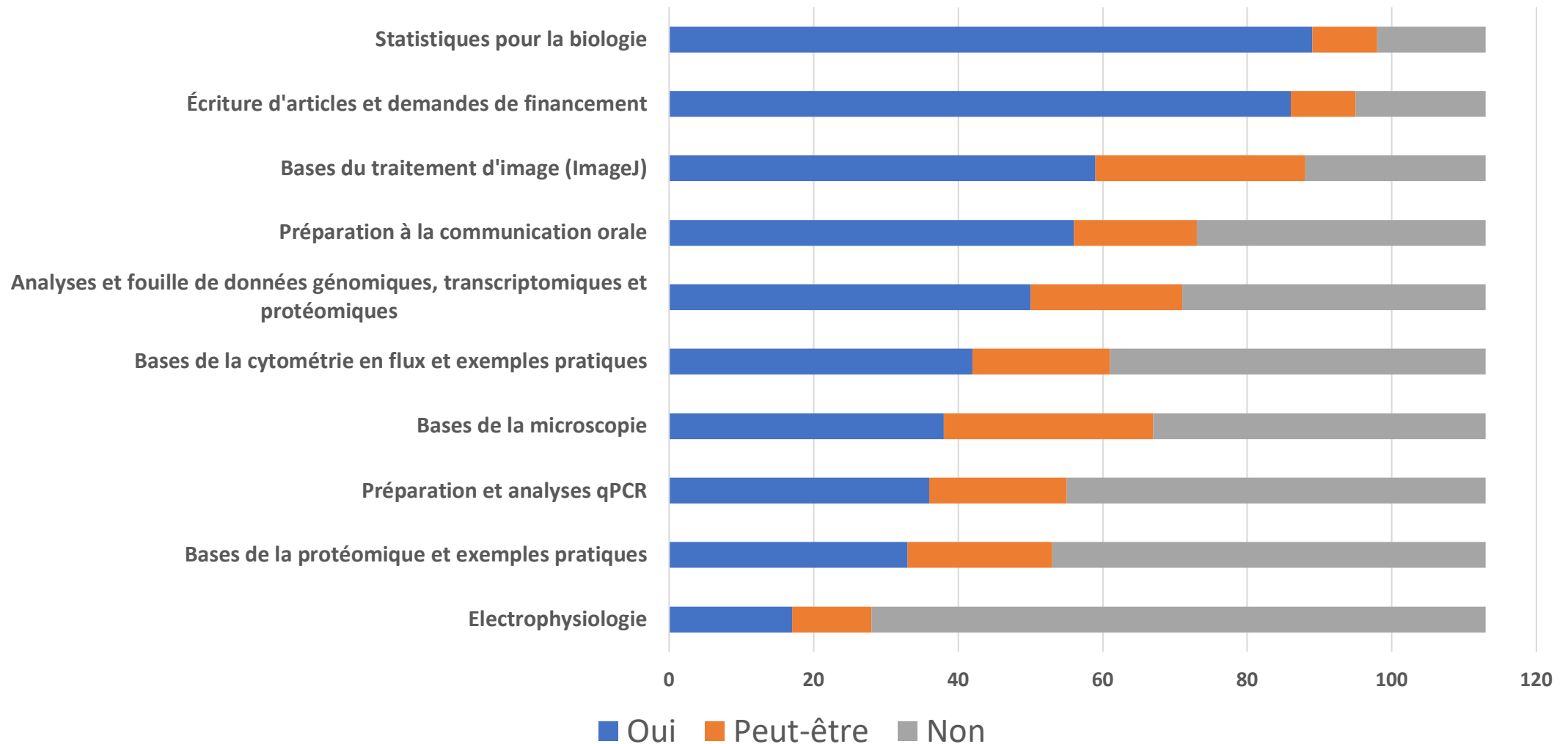


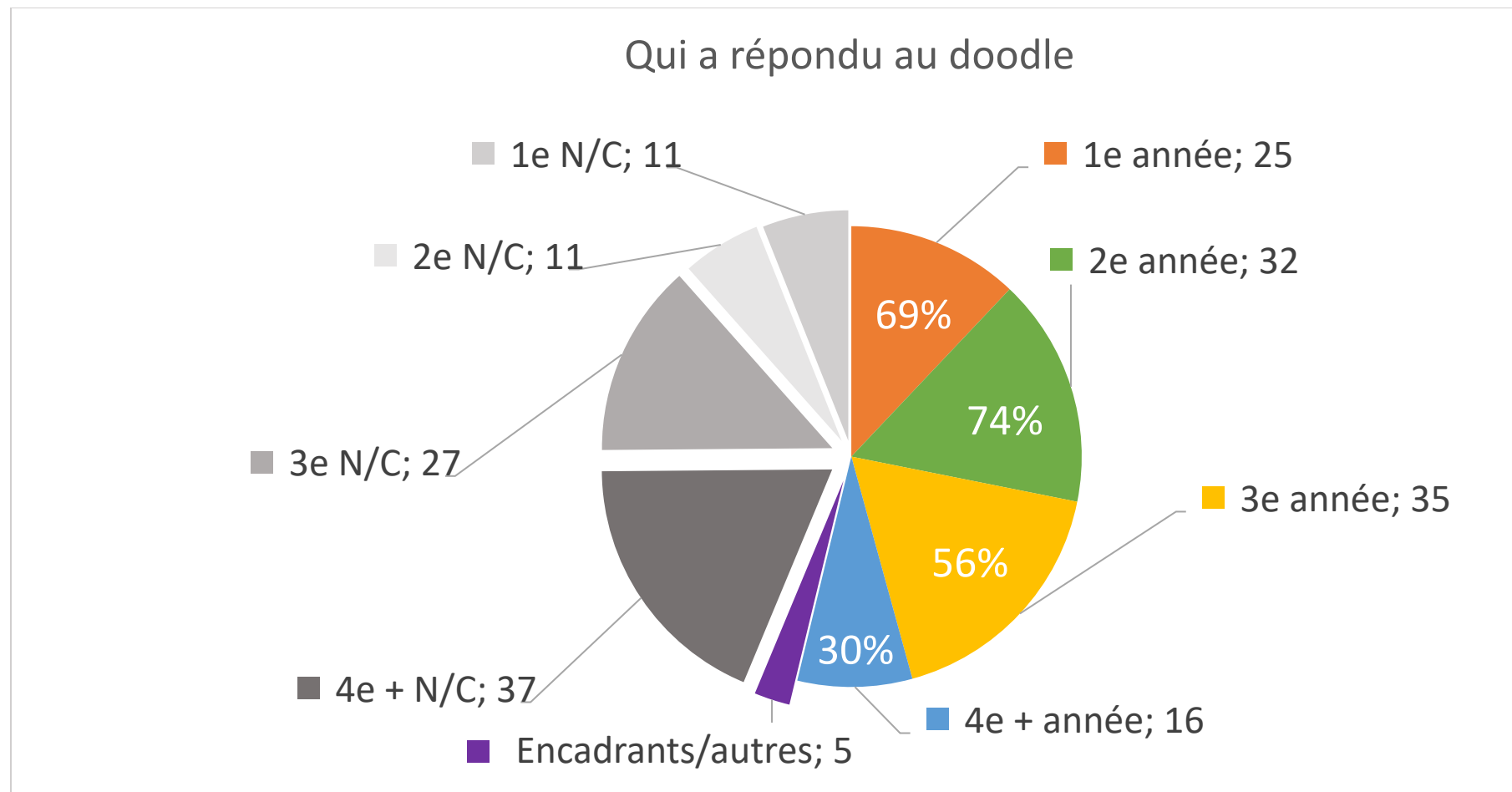
## Réponses au doodle concernant les formations continues de l'ED85

Les doctorants ont été sollicités pour donner leur opinion sur la cohérence entre leur sujet de thèse et les formations proposées. Les doctorants ont pu répondre par Oui, Peut-être, Non sans pouvoir voir les réponses des autres doctorants.

### Intérêt des doctorants pour les formations ED85



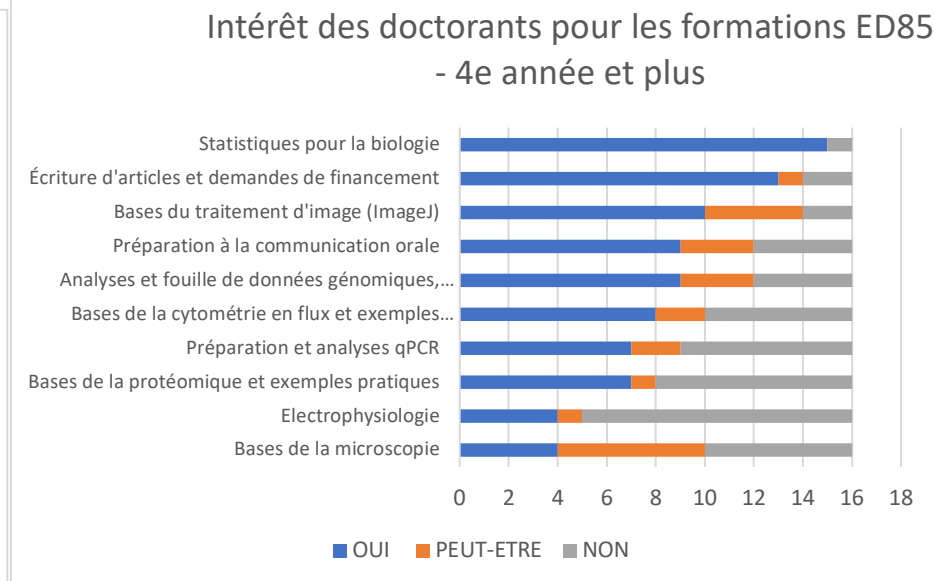
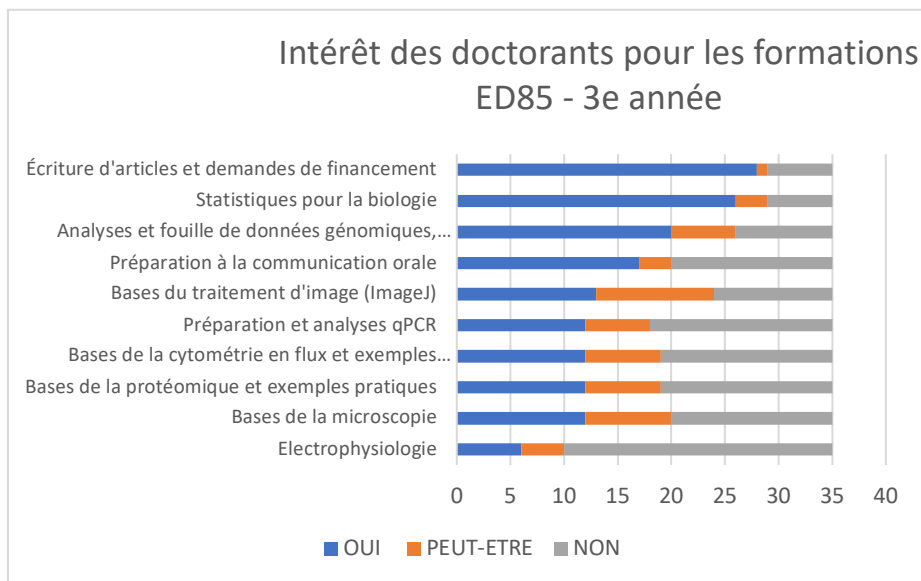
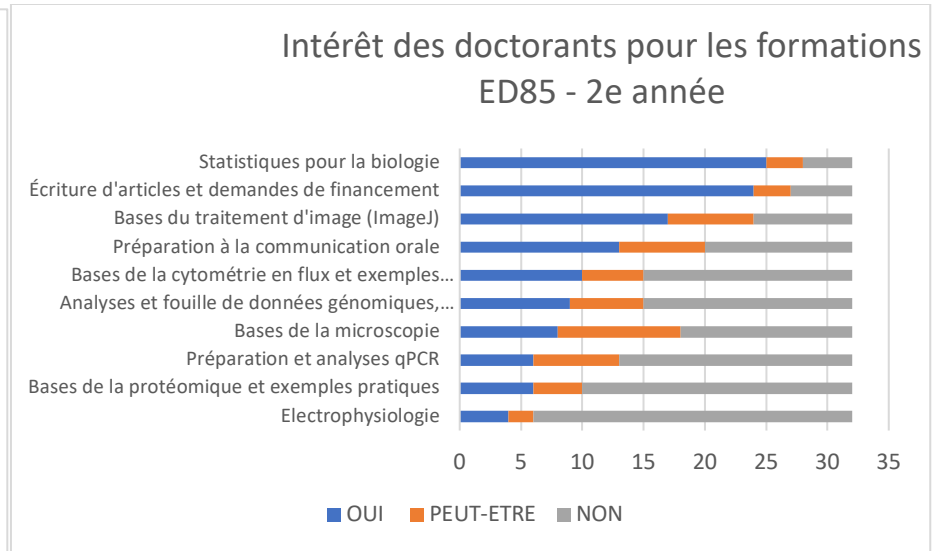
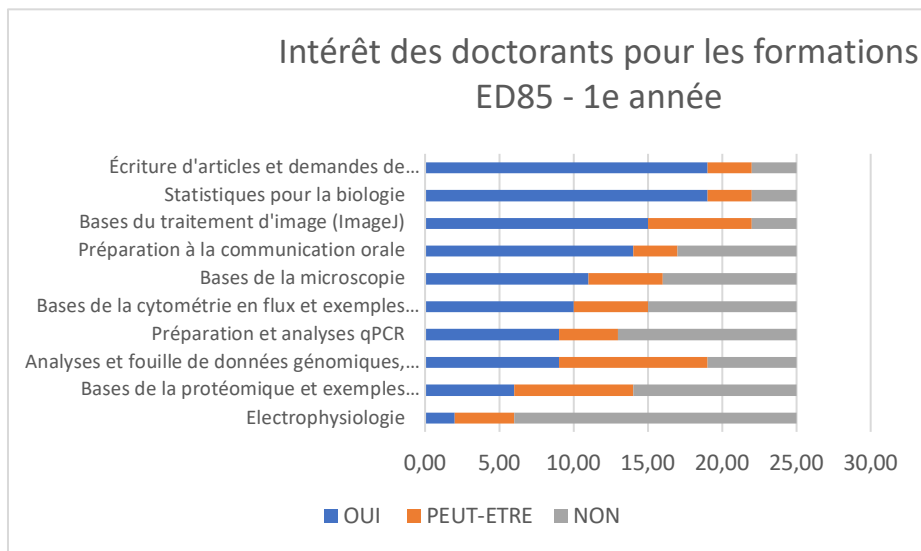
**Tous les doctorants sont représentés ici : les portions grises correspondent aux doctorants qui n'ont pas répondu au doodle et les portions en couleurs correspondent aux doctorants ayant répondu.**  
Les doctorants sont représentés par année. (N/C : non communiqué)



**56% des doctorants ont répondu au questionnaire dont :**

- 69% des 1<sup>e</sup> années
- 74% des 2<sup>e</sup> années
- 56% des 3<sup>e</sup> années
- 30% des 4<sup>e</sup> années et plus

## Réponses par année :



- Les formations **Écriture d'articles scientifiques, Statistiques pour la biologie, Base du traitement d'image (ImageJ), Préparation à la communication orale et qPCR** ont des effectifs constants entre les 1<sup>e</sup> 2<sup>e</sup> 3<sup>e</sup> et 4<sup>e</sup> années.
- La formation **Analyse et fouille de données génomiques et protéomiques** est plus demandée en 3<sup>e</sup> et 4<sup>e</sup> années qu'en 1<sup>e</sup> et 2<sup>e</sup> années.
- La formation **Bases de la microscopie** est plus demandée en 1<sup>e</sup> et 2<sup>e</sup> années qu'en en 3<sup>e</sup> et 4<sup>e</sup> années.