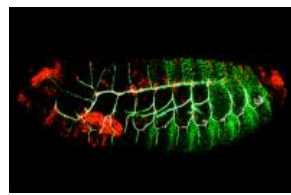


Master 'Sciences de la Vie et de la Santé'

Spécialité 1 'Génétique, Immunité, Développement' (GID)

Parcours 1a 'Génétique, Immunité, Développement animal'



Semestre 1

Semestre 2

1^{ère} Année

5 UE obligatoires:

- UE13 Génétique moléculaire
- UE15 Les technologies « Omiques »
- UE17 Génétique du développement
- UE18 Biologie cellulaire
- UE23 Immunologie fondamentale

Enseignements

méthodologiques:

- Anglais scientifique
- Projet bibliographique tuteuré
- Hygiène et sécurité

1UE sur liste:

- UE12 Génétique évolutive
- UE14 Génétique des grandes pathologies
- UE27 Cinétiques enzymatiques et équilibres
- UE35 Problèmes spécifiques de biologie du développement

Stage en laboratoire (5 mois) :

- Formation pratique
- Expression écrite
- Expression orale
- Comportement scientifique

2^{ème} Année

3 UE sur liste:

- UE12 Génétique évolutive
- UE14 Génétique des grandes pathologies
- UE22 Microbiologie adaptative et infectieuse
- UE24 Immunopathologie
- UE25 Recherche et Santé
- UE27 Cinétiques enzymatiques et équilibres
- UE34 Introduction à la Bioinformatique par la programmation
- UE35 Problèmes spécifiques de biologie du développement

Enseignement

méthodologique:

- Anglais scientifique

Stage en laboratoire (6 mois) :

- Formation pratique
- Expression écrite
- Expression orale
- Comportement scientifique

3 UE libres parmi l'ensemble des UE du Master