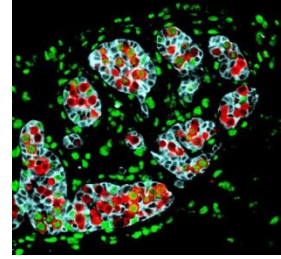


# Master 'Sciences de la Vie et de la Santé'



Spécialité 4 : Imagerie et Systèmes Appliqués en Biologie (ISAB)

## Semestre 1

## Semestre 2

### 1<sup>ère</sup> Année

#### UE de M1 (Master SVS) recommandées pour poursuivre en M2 ISAB

- UE13 Génétique moléculaire
- UE15 Les technologies « Omiques »
- UE17 Génétique du développement
- UE18 Biologie Cellulaire
- UE23 Immunologie fondamentale
- UE24 Immunopathologie
- UE 25 Recherche et santé
- UE 26 Pharmacologie de la molécule au médicament
- UE 28 Modélisation structurale et dynamique des assemblages moléculaires
- UE 31 Neurobiologie cellulaire

### 2<sup>ème</sup> Année

#### UE ISAB obligatoires

- UE1 Imagerie optique
- UE2 Imagerie non photonique
- UE3 Traitement numérique de l'image
- UE4 Physique de l'imagerie
- UE5 Métrologie, Qualité, Normes
- UE6 Communication interne et Management
- UE7 Marketing et Négociation

#### Stage en laboratoire (6 mois) :

- Formation pratique
- Expression écrite
- Expression orale
- Comportement scientifique
  
- UE8 Anglais et Veille technologique
- UE 9 : Atelier Imagerie